

DETTAGLI

- Abbottonatura a vista con automatici
- 3 tasche
- Maniche arrotolabili
- 2 spacchetti nel fianco

TAGLIE
S ÷ 4XL
Comfort Fit

COLORE

Q32 Quadro nero

TESSUTO

60% cotone
40% poliestere
100 g / m²



Le misure indicate si riferiscono alle taglie **S** per i capi femminili, **L** per i capi maschili. Per i capi a taglia unica le misure indicate sono effettive.

La casacca Ricky è un capo evergreen per eccellenza, un articolo trasversale dal gusto pulito e dalla linea rigorosa, realizzato in un leggero poliestere cotone. Presenta una silhouette Comfort Fit, accentuata dai due tagli sul davanti e sul dietro. È caratterizzata da due tasche, dal collo a camicia e da un taschino sul petto con sbieco a contrasto, abbottonatura con classica anellina e manica arrotolabile con alamaro interno. Ricky è proposta in tre varianti: bianca con contrasti quadrettati e sbieco rosso, quadrettata con anellina e sbieco rosso, rossa con sbieco quadrettato nero. Ha la sua versione femminile nella casacca Primula.

COLORI DISPONIBILI



Q32 Quadro nero

TABELLE TAGLIE
E CORRISPONDENZE

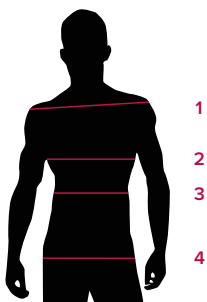
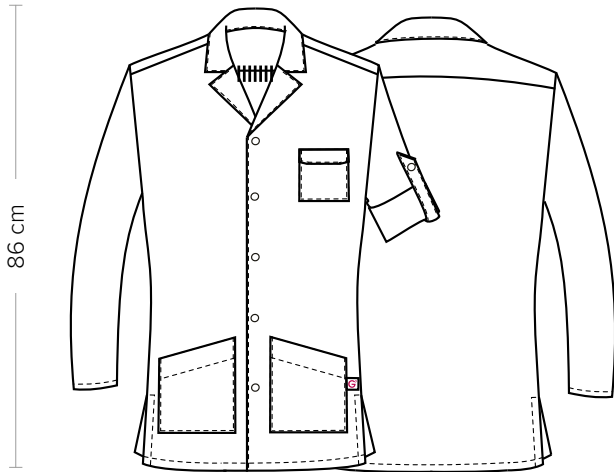


TABELLA ST-G3 COMFORT FIT											
	XXS	XS	S	M	L	XL	XXL	3XL	4XL	5XL	6XL
1 SPALLE											
2 TORACE	90-98	98-102	103-106	107-110	111-116	117-122	123-130	131-138	139-146	147-154	155-165
3 VITA	83-89	89-93	94-97	98-101	102-107	108-113	114-121	122-129	130-137	138-145	146-153
4 BACINO	88-94	94-98	99-102	103-106	107-112	113-118	119-126	127-134	135-142	143-150	151-160

GUIDA ALLE TAGLIE **1)** Prendere le misure anatomiche (corpo con abbigliamento intimo) senza stringere mantenendo ben teso il metro. **Nota:** nel caso vogliate indossare dei camici già con dell'abbigliamento sotto prendete le misure già abbiagliati. **2)** Nel caso tra le misure prese vi fosse una misura a cavallo fra 2 taglie vi consigliamo di prendere quella più grande. **3)** Le misure della tabella sono espresse in centimetri.



DETAILS

- Visible buttoning with press studs
- 3 pockets
- Roll-up sleeves
- 2 side vents

SIZES
S ÷ 4XL
Comfort Fit

COLOURS

Q32 Black check

FABRIC

60% cotton
40% polyester
100 g / m²



The measures indicated refer to sizes **S** for women, **L** for men. For one-size-fits-all garments, the measurements indicated are effective.

The Ricky tunic is an evergreen garment par excellence, a transversal article with a clean taste and a rigorous line, made of a light polyester cotton with a weight of just 100 g / m². It features a Comfort Fit silhouette, accentuated by the two cuts on the front and back. It is characterized by two pockets, a shirt collar and a breast pocket with contrasting bias, buttoning with classic ring and roll-up sleeve with internal frog. Ricky is available in three variants: white with checkered contrasts and red bias, checkered with red ring and bias, red with black checkered bias. It has its feminine version in the Primula tunic.

AVAILABLE COLOURS



Q32 Black check

SIZE TABLES
AND CORRESPONDENCES

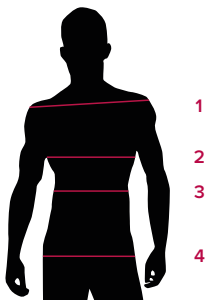


TABLE ST-G3 COMFORT FIT		XXS	XS	S	M	L	XL	XXL	3XL	4XL	5XL	6XL
1	SHOULDERS											
2	CHEST	90-98	98-102	103-106	107-110	111-116	117-122	123-130	131-138	139-146	147-154	155-165
3	WAIST	83-89	89-93	94-97	98-101	102-107	108-113	114-121	122-129	130-137	138-145	146-153
4	HIPS	88-94	94-98	99-102	103-106	107-112	113-118	119-126	127-134	135-142	143-150	151-160

SIZE GUIDE **1)** Take the anatomical measurements (body with underwear) without tightening, keeping the measuring tape taut. Note: in case you want to wear of the gowns already with the clothing underneath take the measurements already dressed. **2)** If there is a measure between 2 sizes between the measurements taken, we advise you to take the bigger one. **3)** The measurements in the table are expressed in centimeters.